

## Aplikacje z pakietu Toolbox4Vault pozwalają na automatyzację zadań w środowisku CAD/PDM.

Aplikacje w znaczący sposób redukują manualne czynności wykonywane przez konstruktorów/technologów. Rozwiązania z naszego portfolio są w stanie przyspieszyć generowanie plików na żądanie oraz podczas zmian stanów w systemie Vault.

Dodatkowe rozszerzenia pozwalają również na generowanie kompletnych paczek list materiałowych BOM oraz w znaczący sposób przyspieszają przygotowanie kompletnych paczek CAD dla zleceń oraz kooperantów zewnętrznych.

### ARKANCE CREATE JOB

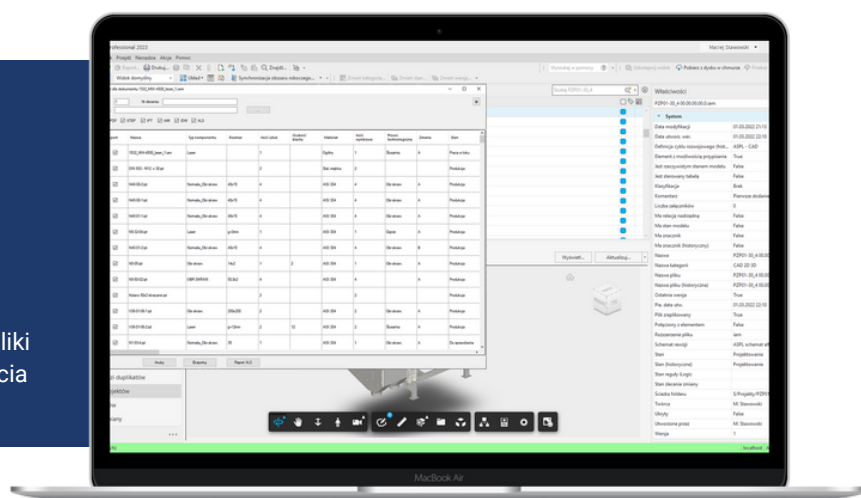
zestaw narzędzi Vault do generowania plików z Inventor (STEP, XT, IGS, DXF, PDF)

#### Funkcjonalność aplikacji dedykowanej:

- // Generowanie plików: STEP ; XT ; IGS ; DXF ; PDF na żądanie
- // Generowanie plików: STEP ; XT ; IGS ; DXF ; PDF podczas zmian stanów
- // Aktualizacje plików już wygenerowanych (z zachowaniem wcześniejszych wersji)
- // Dodawanie właściwości iProperties plików natywnych do STEP ; XT ; IGS ; DXF ; PDF
- // Podłączanie wygenerowanych plików jako załączniki do plików natywnych
- // Synchronizacja stanów rozwojowych, rewizji wygenerowanych plików
- // Obsługa stanów modelu dla plików Inventor (pliki są generowane dla ostatnio zapisanego Stanu Modelu Inventor)
- // Obsługa aplikacji z prawego przycisku myszy w dodatkowych oknach Autodesk Vault Client: Użycia; Gdzie Używany; Historia
- // Wczytanie pliku konfiguracji aplikacji oraz ustawień dxf.ini do bazy Vault (po pierwszym wczytaniu konfiguracji, inni użytkownicy korzystają z najnowszych ustawień)
- // Pliki po wygenerowaniu przez Custom Job Processor trafiają do Vault do odpowiednich podfolderów
- // Możliwość zapisu kopii plików na dodatkowy wskazany folder oraz włączenie funkcji „kopiowania struktury folderów z Vault”
- // Struktura zapisu dla plików może być rozszerzona o dodanie właściwości Rewizji np.: „NazwaPliku\_Rewizja”

#### Wspierane formaty plików:

- // STP/XT/IGS – pliki 3D Inventor (.ipt ; .iam)
- // DXF (rysunek) – pliki 2D Inventor (.idw)
- // PDF – pliki 2D Inventor (.idw)
- // DXF (rozwińnięcie blachy) – pliki 3D Inventor (.ipt) – pliki części konstrukcji blachowych posiadające rozwinięcia płaskie



## ARKANCE EXPORT BOM

Zestaw narzędzi Vault do eksportu poza repozytorium wybranych plików dla całego złożenia wraz z listą liczby komponentów, których te pliki dotyczą.

### Funkcjonalność aplikacji dedykowanej

- // lista plików
- // miniatura z pliku źródłowego – dla plików dxf
- // licznik części odfiltrowanych do wczytanych w oknie aplikacji
- // możliwość sortowania po rozszerzeniu, jeżeli wszystkie pliki są wyświetlane w jednej liście
- // możliwość wyboru właściwości iProperties jako wyświetlana kolumna i sortowanie wg tej właściwości (można ograniczyć się do zdefiniowania tylko wybranych)
- // możliwość eksportowania listy ilości komponentów (BOM) dla wybranej listy plików w złożeniu – format xls



## ARKANCE EXPORT PACK

zestaw narzędzi Vault do eksportowania kompletnych paczek Inventor (modele, biblioteki, kompletna dokumentacja) oraz dołączonych załączników. Usprawniona wersja „Spakuj oraz Przenieś”.

### Funkcjonalność aplikacji dedykowanej:

- // eksport plików natywnych Inventora (oraz wszystkich wygenerowanych przez Create Job) z Vault
- // interface użytkownika UI z wczytaną paczką plików do exportu (widok płaski wszystkich plików + widok strukturalny (podobny jak w zakładce „Użycia”))
- // możliwość wyboru ścieżki zapisu plików
- // możliwość wyboru pakietu: rozpakowany lub spakowany (.ZIP)
- // zapis plików natywnych CAD do płaskiej struktury
- // zapis plików z Export Job do folderów z ustawień aplikacji „Publikowanie plików” + załączniki wizualizacji do folderu \_DWF
- // możliwość filtrowania plików po dostępnych rozszerzeniach: iam ; ipt ; idw ; dwg ; ipn ; stp ; igs ; x\_t ; dxf ; pdf ; dwf
- // obsługa generowania paczek z wcześniejszych wersji/rewizji Vault – zakładka „Historia”
- // interface użytkownika UI z wczytaną paczką plików do exportu (widok strukturalny z pod folderami - podobny jak w „Pobierz/Pack&Go”)
- // możliwość dodania rewizji Vault do eksportowanych paczek